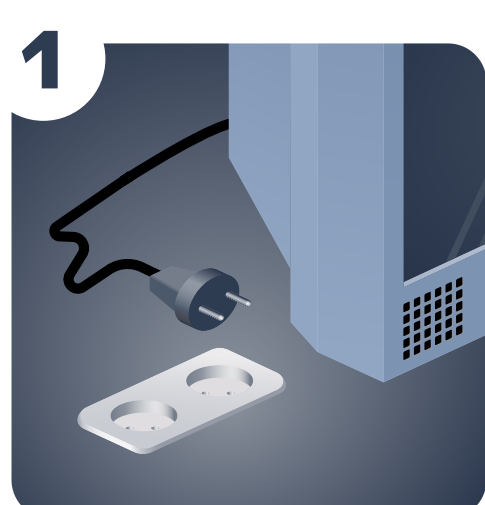
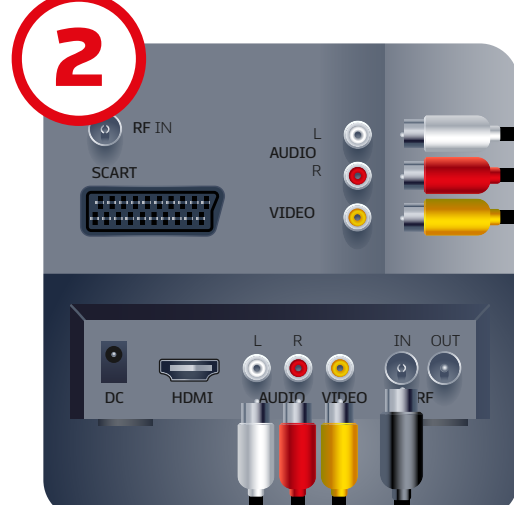


Настройка приставки

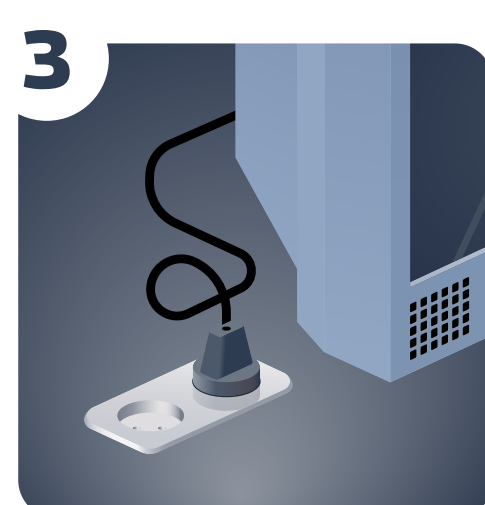
Цифровая приставка с поддержкой стандарта DVB-T2, режима Multiple PLP и видеокодеком MPEG-4



1
Отключите электропитание телевизора



2
Подключите антенный кабель к антенному входу цифровой приставки. Подключите видео- и аудио кабель к соответствующим разъемам на телевизоре и цифровой приставке



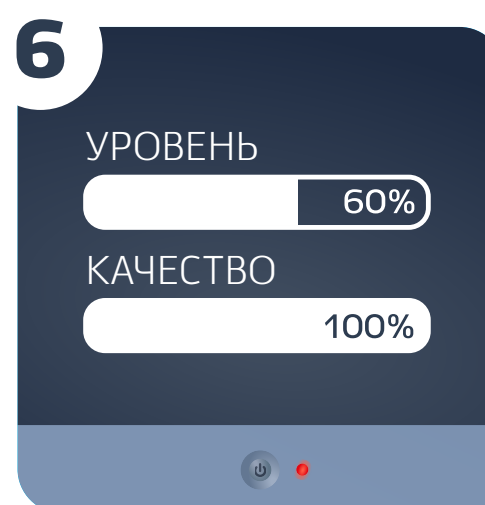
3
Подключите электропитание и включите телевизор



4
Выберите в меню телевизора источник входного сигнала: HDMI, AV, SCART или др.

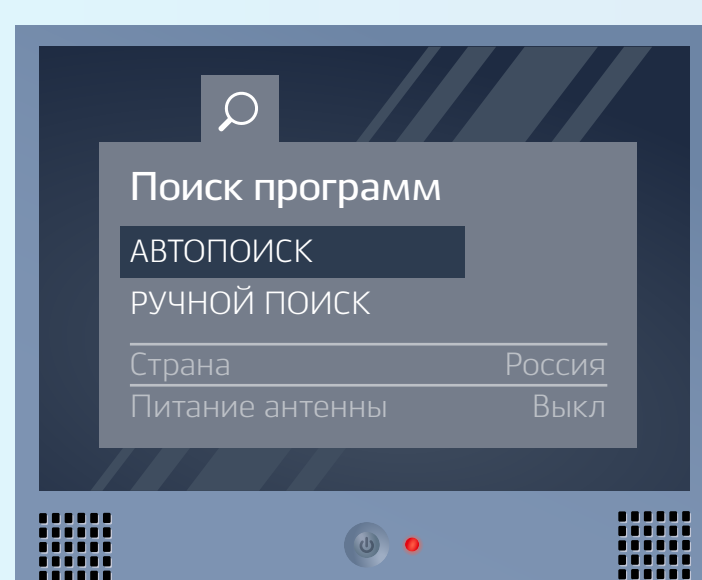


5
Произведите автоматический или ручной поиск цифровых телевизионных программ, используя инструкцию по эксплуатации

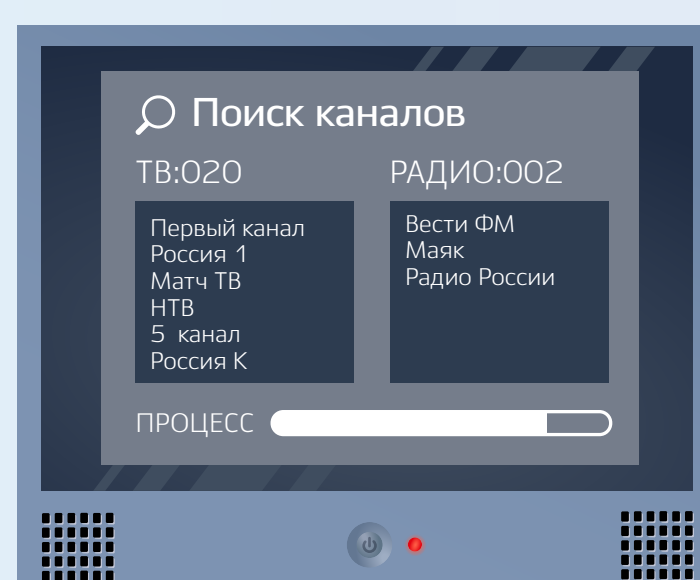


6
Убедитесь, что уровень сигнала не менее 60%, качество сигнала — 100%

Настройка телеканалов в режиме автопоиска

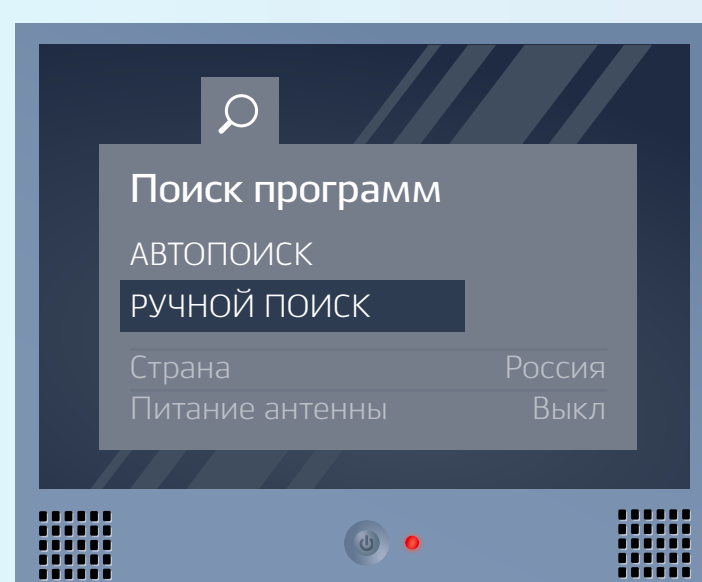


Нажмите на пульте приставки кнопку «info». Перейдите к разделу «настройка каналов» — «автопоиск»

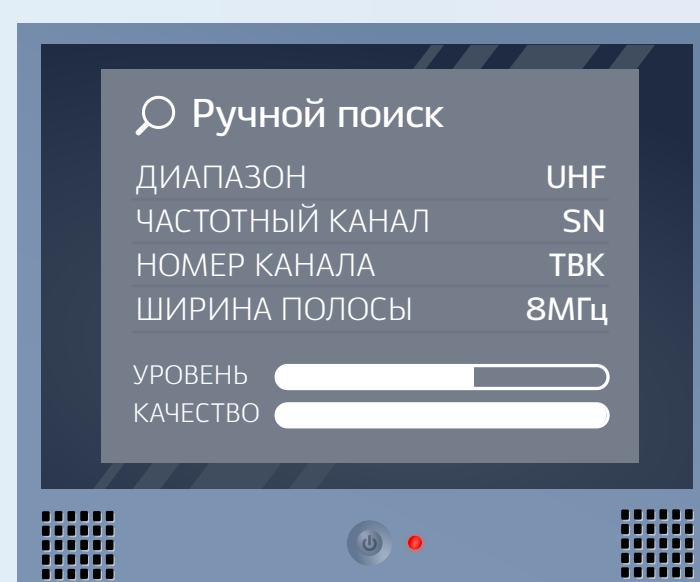


Дождитесь, пока система автоматически найдет все необходимые каналы

Настройка телеканалов в ручном режиме



В меню перейдите к разделу настройка каналов. Выберите «Ручной поиск». В этом случае необходимо ввести номер канала или частоту



Введите:
Диапазон — UHF;
Частотный канал — SN;
Номер телевизионного канала (ТВК);
Ширина полосы (или полоса пропускания) — 8 МГц